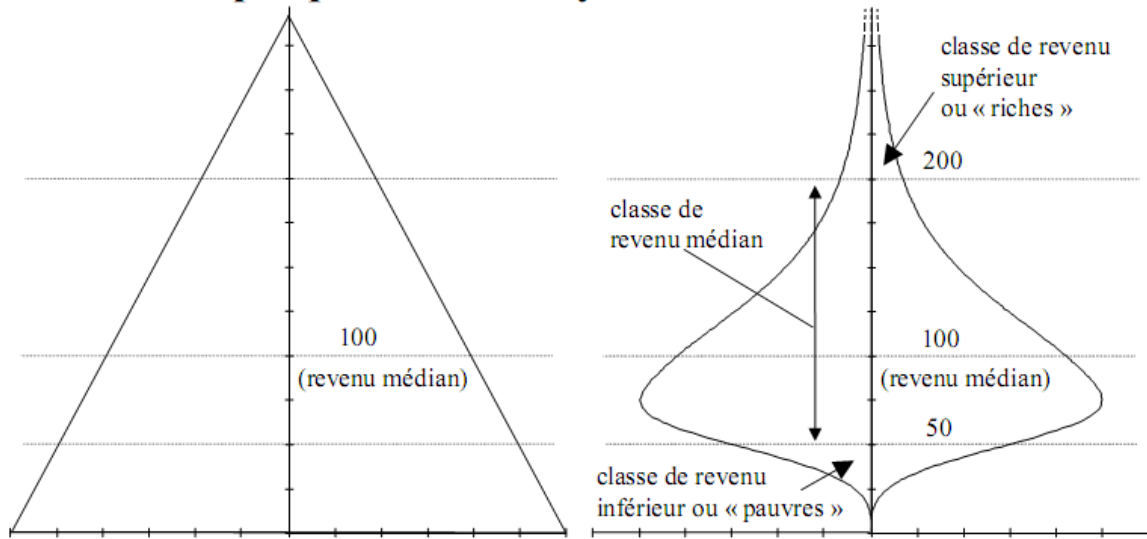
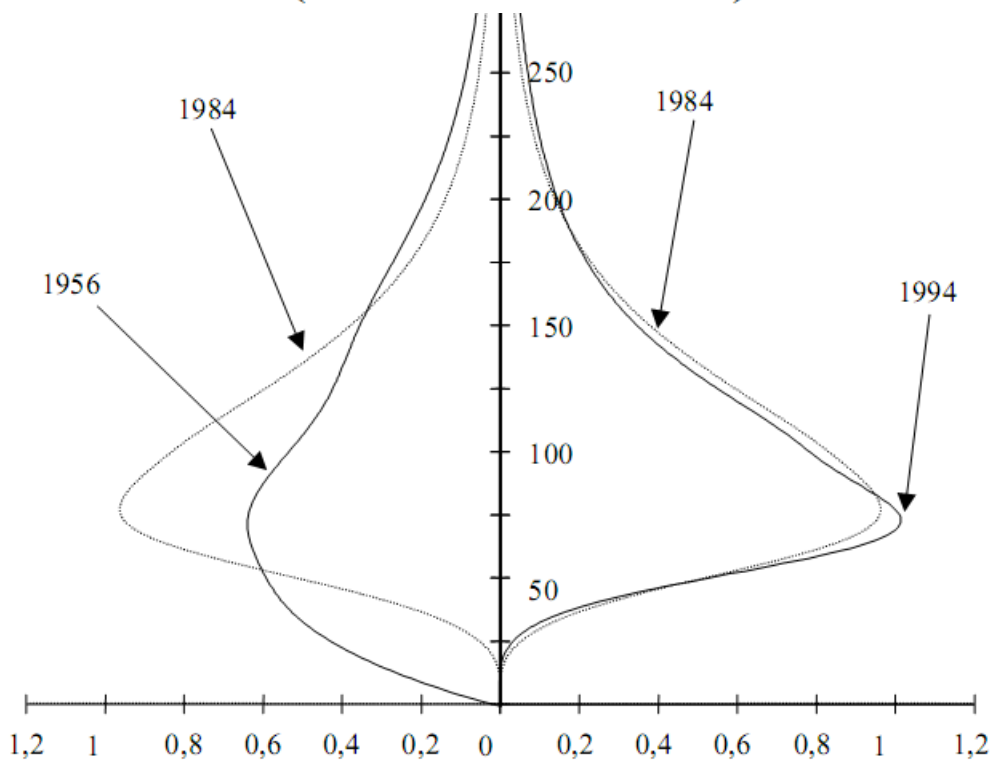


# Le strobiloïde de Louis Chauvel

## Graphique 1 : De la Pyramide au strobiloïde

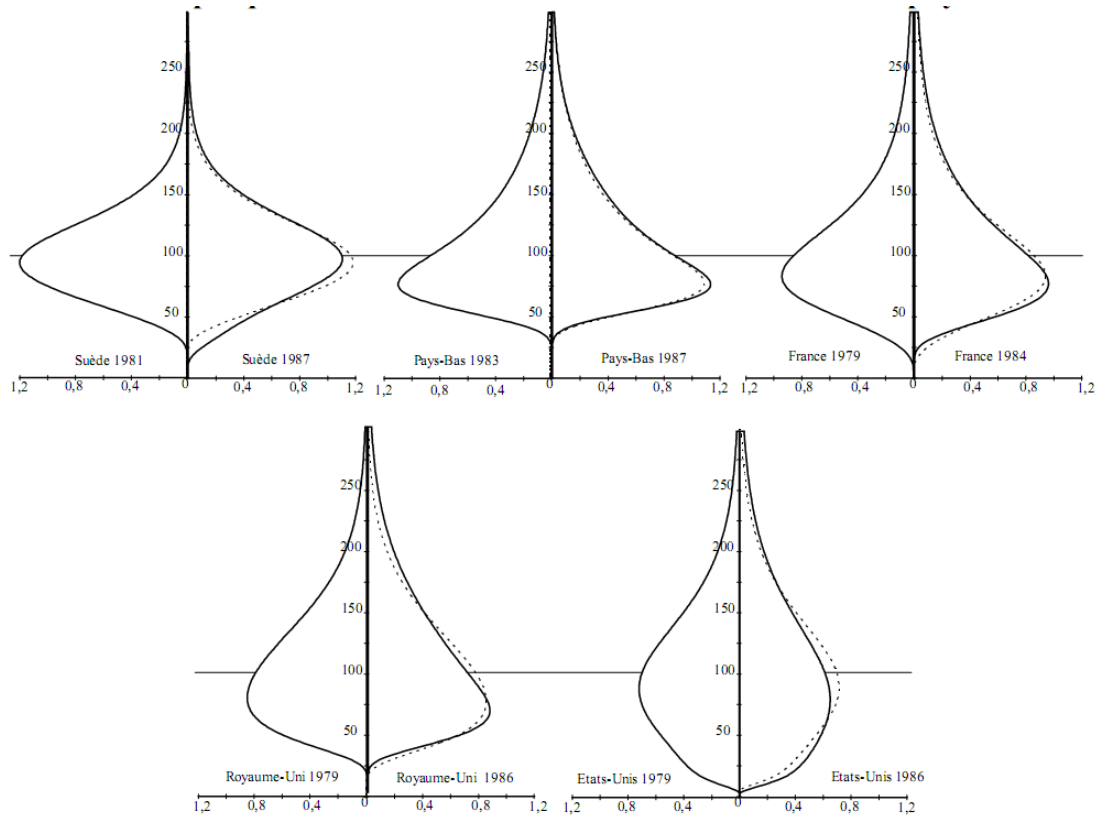


## Graphique 2 : Strobiloïde du niveau de vie (revenu médian = 100)



Source : Chauvel L., 1997, « Les inégalités au fil du temps : 1956-1994 », dans L. Dirn, « Tendances de la Société Française », *Revue de l'OFCE*, n°61, pp. 201-207.

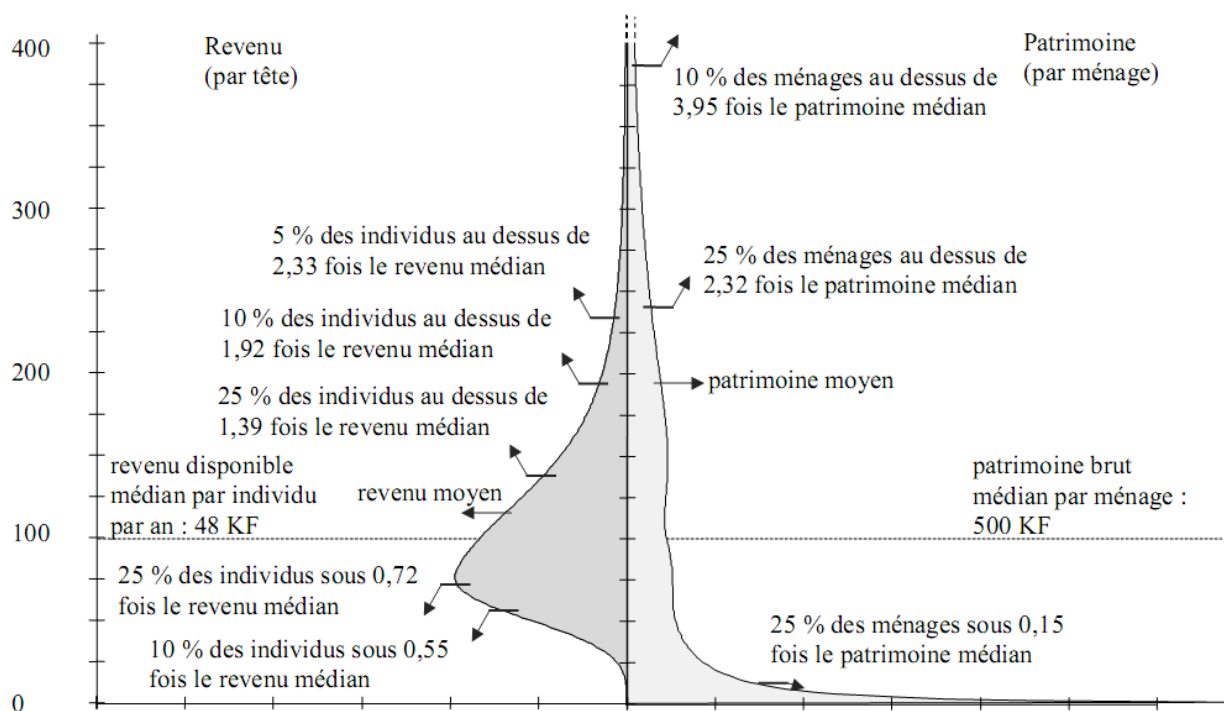
### Graphique 3 : Les strobiloïdes du niveau de vie dans 5 pays



Source : Chauvel L., 1995, « Inégalités singulières et plurielles : l'évolution de la courbe de répartition des revenus », Revue de l'OFCE, n°55, pp. 211-240.

Note : Niveau de vie : revenu disponible après impôts par unité de consommation (type OCDE : racine carrée du nombre de personnes dans le ménage), obtenu avec les données OCDE (Atkinson A.B., L. Rainwater et T. M. Smeeding, « La distribution des revenus dans les pays de l'OCDE », *Etudes de politique sociale de l'OCDE*, n°18, 1995).

## Les strobiloïdes du revenu disponible par tête et du patrimoine en 1995



Source : Chauvel L., inédit.